



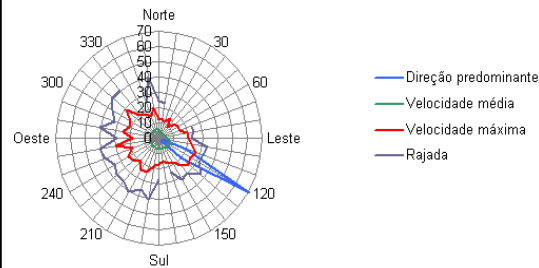
DEPARTAMENTO DE CONTROLE DO ESPAÇO AÉREO
 INSTITUTO DE CONTROLE DO ESPAÇO AÉREO
 SUBDIRETORIA DE PESQUISA
 SUBDIVISÃO DE CLIMATOLOGIA E ARQUIVO METEOROLÓGICO



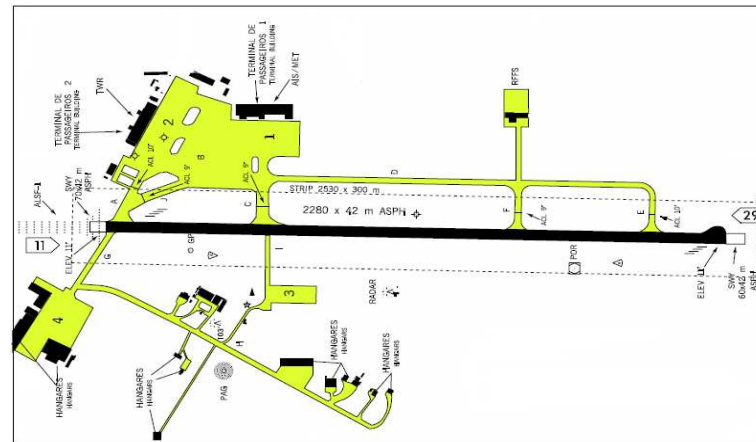
CLIMATOLOGIA AERONÁUTICA – 2003 A 2012 AEROPORTO DE PORTO ALEGRE

JANEIRO

Direção e velocidade do vento por radial

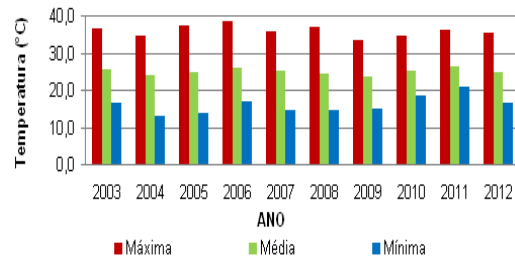


PORTO ALEGRE/SALGADO FILHO, INTL
 RS-BRASIL
 ARP S29 59 38 W051 10 16
 ELEV 11'



FONTE: ROTAER

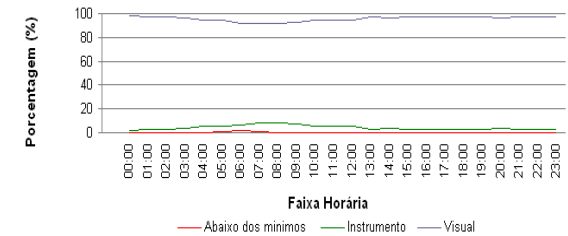
Temperatura em graus Celsius



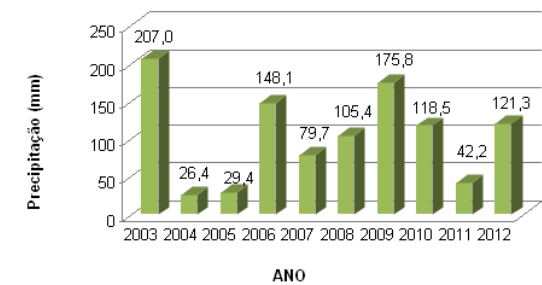
Trovoada em porcentagem



Operacionalidade em porcentagem
 (Teto 200 ft e visibilidade 800 m)



Precipitação total anual em milímetros



FONTE: Bando de dados climatológicos do ICEA - BDC



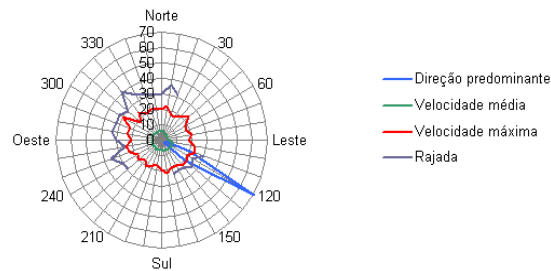
DEPARTAMENTO DE CONTROLE DO ESPAÇO AÉREO
 INSTITUTO DE CONTROLE DO ESPAÇO AÉREO
 SUBDIRETORIA DE PESQUISA
 SUBDIVISÃO DE CLIMATOLOGIA E ARQUIVO METEOROLÓGICO



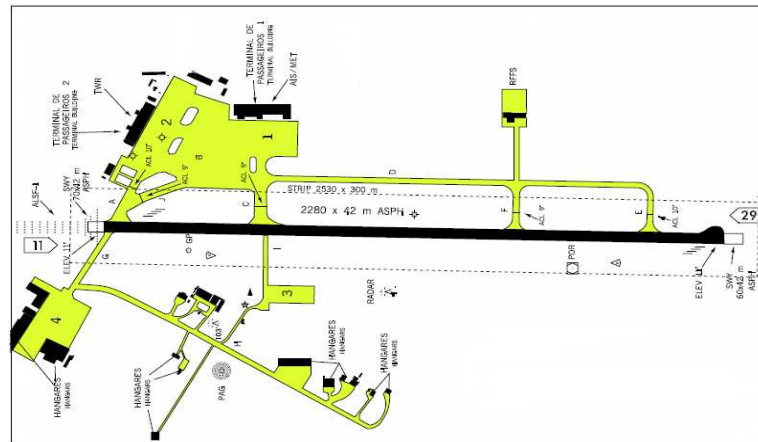
CLIMATOLOGIA AERONÁUTICA – 2003 A 2012 AEROPORTO DE PORTO ALEGRE

FEVEREIRO

Direção e velocidade do vento por radial

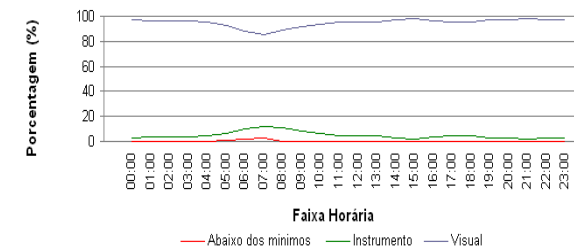


PORTO ALEGRE/SALGADO FILHO, INTL
 RS-BRASIL
 ARP S29 59 38 W051 10 16
 ELEV 11'

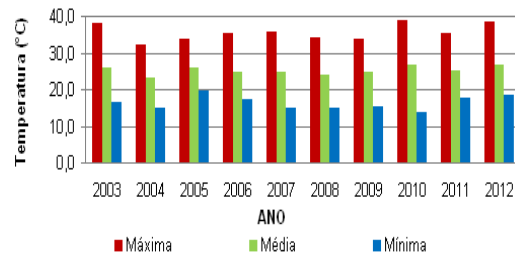


FONTE: ROTAER

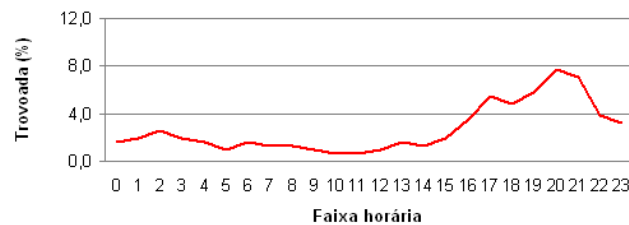
Operacionalidade em porcentagem
 (Teto 200 ft e visibilidade 800 m)



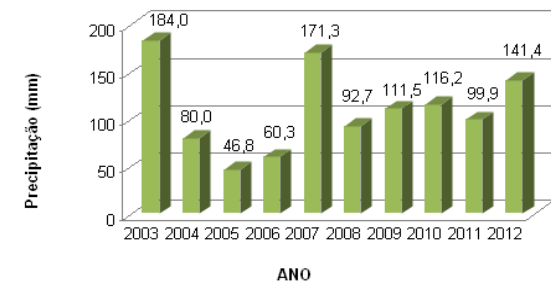
Temperatura em graus Celsius



Trovoada em porcentagem



Precipitação total anual em milímetros



FONTE: Bando de dados climatológicos do ICEA - BDC



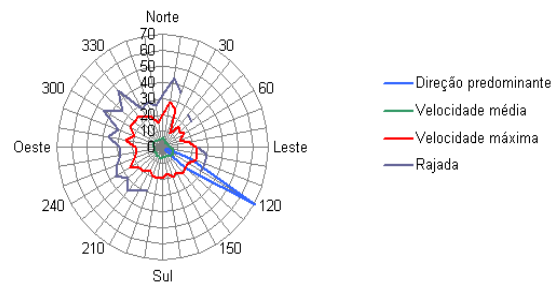
DEPARTAMENTO DE CONTROLE DO ESPAÇO AÉREO
 INSTITUTO DE CONTROLE DO ESPAÇO AÉREO
 SUBDIRETORIA DE PESQUISA
 SUBDIVISÃO DE CLIMATOLOGIA E ARQUIVO METEOROLÓGICO



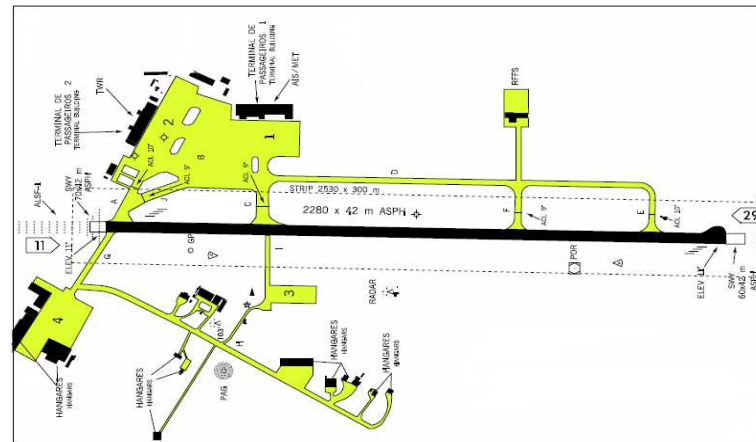
CLIMATOLOGIA AERONÁUTICA – 2003 A 2012 AEROPORTO DE PORTO ALEGRE

MARÇO

Direção e velocidade do vento por radial

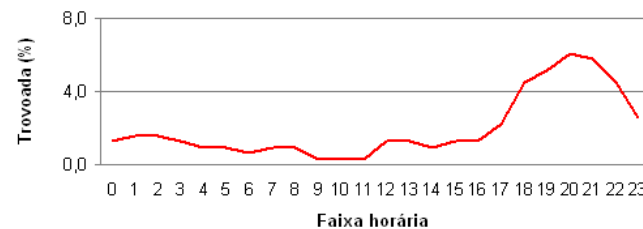


PORTO ALEGRE/SALGADO FILHO, INTL
 RS-BRASIL
 ARP S29 59 38 W051 10 16
 ELEV 11'

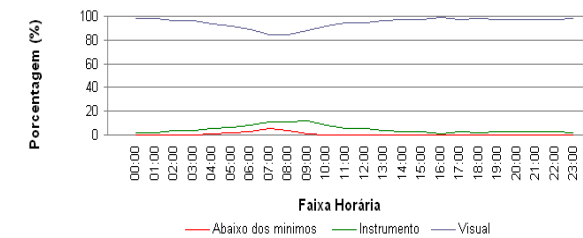


FONTE: ROTAER

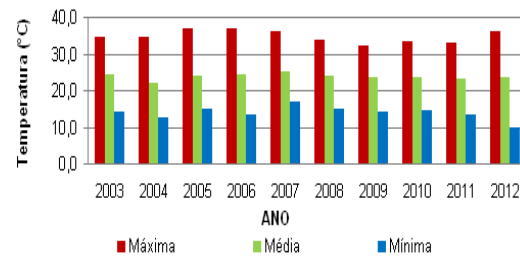
Trovoada em porcentagem



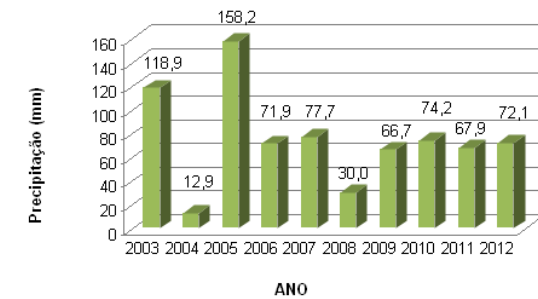
Operacionalidade em porcentagem
 (Teto 200 ft e visibilidade 800 m)



Temperatura em graus Celsius



Precipitação total anual em milímetros



FONTE: Bando de dados climatológicos do ICEA - BDC



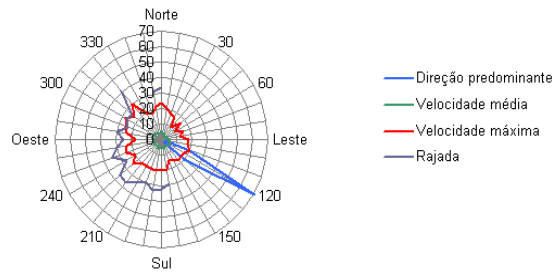
DEPARTAMENTO DE CONTROLE DO ESPAÇO AÉREO
 INSTITUTO DE CONTROLE DO ESPAÇO AÉREO
 SUBDIRETORIA DE PESQUISA
 SUBDIVISÃO DE CLIMATOLOGIA E ARQUIVO METEOROLÓGICO



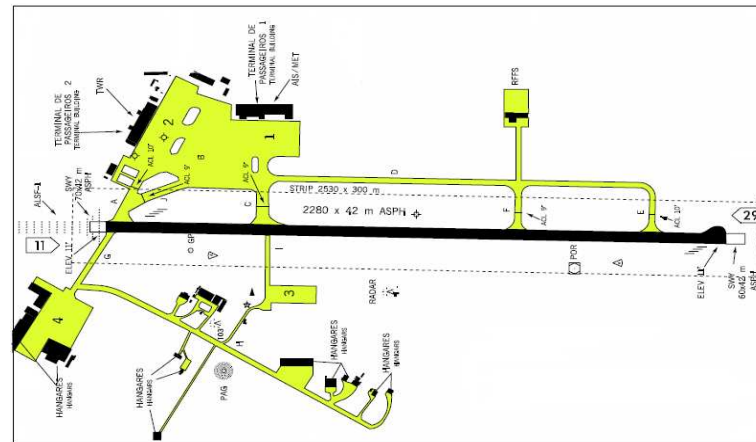
CLIMATOLOGIA AERONÁUTICA – 2003 A 2012 AEROPORTO DE PORTO ALEGRE

ABRIL

Direção e velocidade do vento por radial

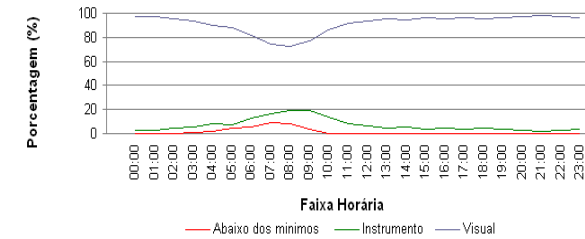


PORTO ALEGRE/SALGADO FILHO, INTL
 RS-BRASIL
 ARP S29 59 38 W051 10 16
 ELEV 11'

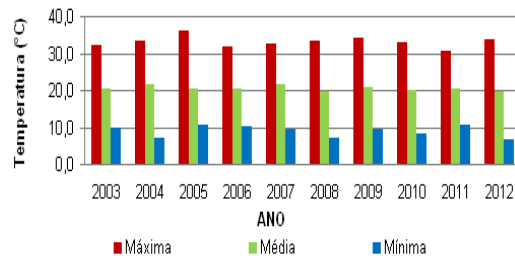


FONTE: ROTAER

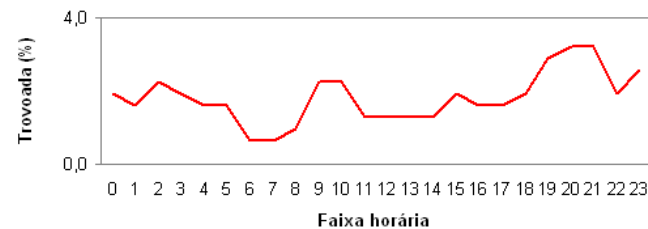
Operacionalidade em porcentagem
 (Teto 200 ft e visibilidade 800 m)



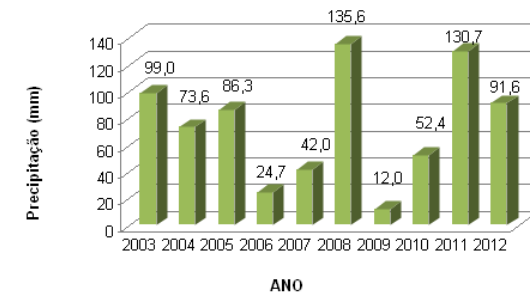
Temperatura em graus Celsius



Trovoada em porcentagem



Precipitação total anual em milímetros



FONTE: Bando de dados climatológicos do ICEA - BDC



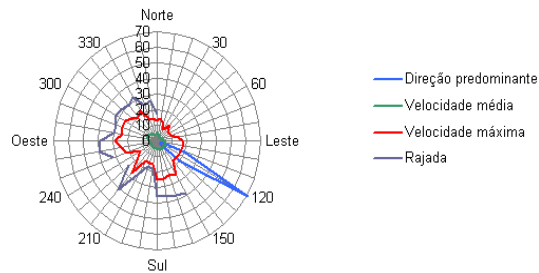
DEPARTAMENTO DE CONTROLE DO ESPAÇO AÉREO
 INSTITUTO DE CONTROLE DO ESPAÇO AÉREO
 SUBDIRETORIA DE PESQUISA
 SUBDIVISÃO DE CLIMATOLOGIA E ARQUIVO METEOROLÓGICO



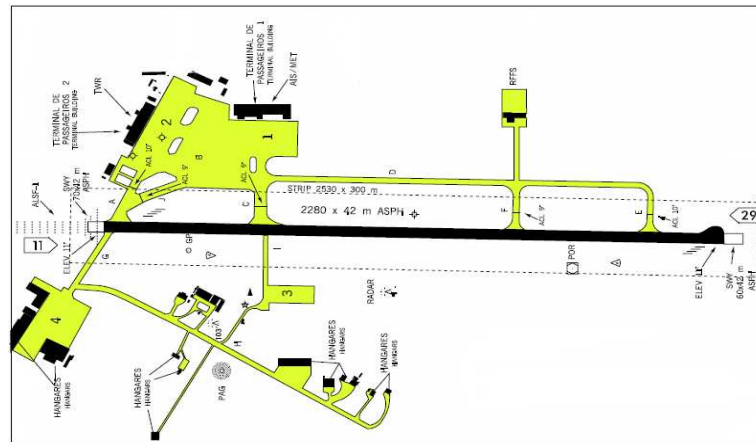
CLIMATOLOGIA AERONÁUTICA – 2003 A 2012 AEROPORTO DE PORTO ALEGRE

MAIO

Direção e velocidade do vento por radial

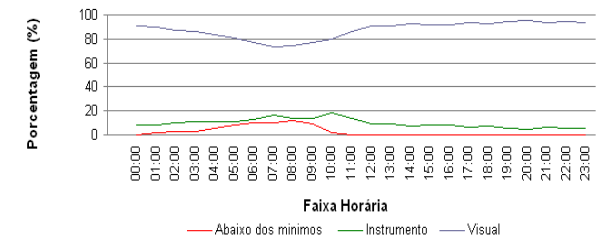


PORTO ALEGRE/SALGADO FILHO, INTL
 RS-BRASIL
 ARP S29 59 38 W051 10 16
 ELEV 11'

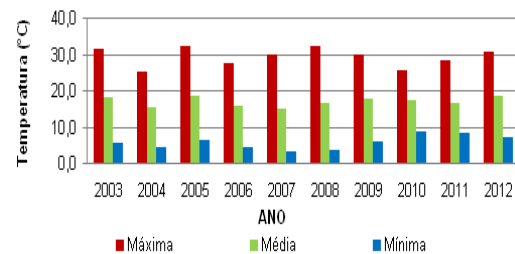


FONTE: ROTAER

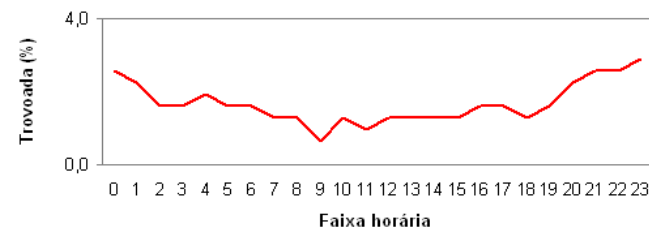
Operacionalidade em porcentagem
 (Teto 200 ft e visibilidade 800 m)



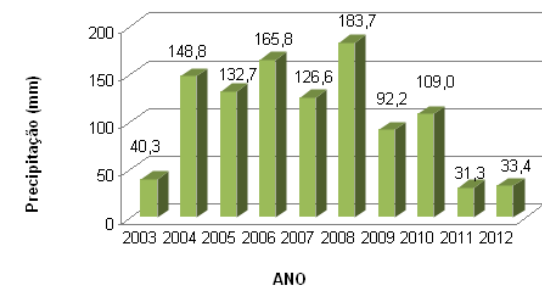
Temperatura em graus Celsius



Trovoada em porcentagem



Precipitação total anual em milímetros



FONTE: Bando de dados climatológicos do ICEA - BDC



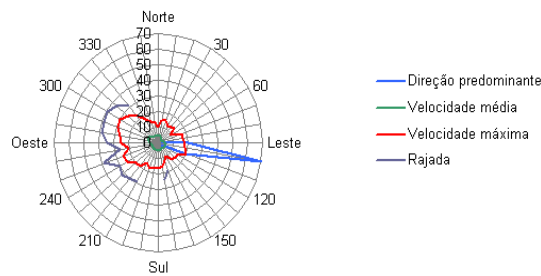
DEPARTAMENTO DE CONTROLE DO ESPAÇO AÉREO
 INSTITUTO DE CONTROLE DO ESPAÇO AÉREO
 SUBDIRETORIA DE PESQUISA
 SUBDIVISÃO DE CLIMATOLOGIA E ARQUIVO METEOROLÓGICO



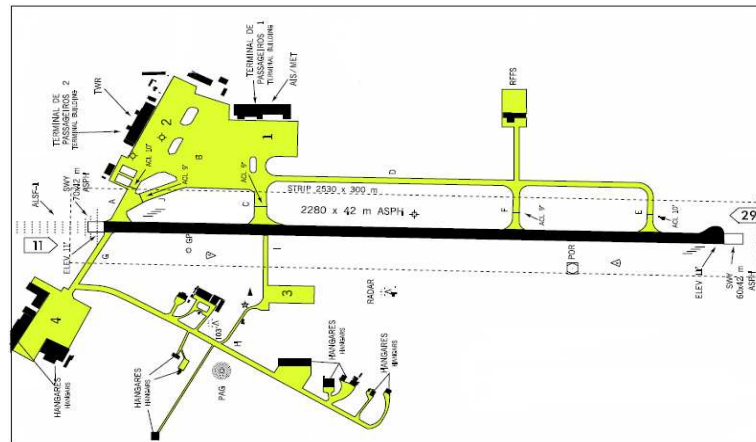
CLIMATOLOGIA AERONÁUTICA – 2003 A 2012 AEROPORTO DE PORTO ALEGRE

JUNHO

Direção e velocidade do vento por radial

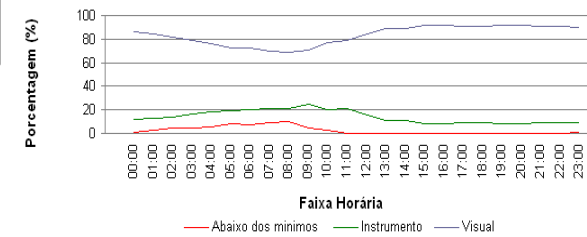


PORTO ALEGRE/SALGADO FILHO, INTL
 ARP S29 59 38 W051 10 16
 RS-BRASIL
 ELEV 11'

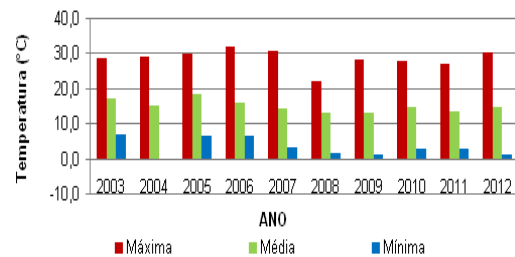


FORTE: ROTAER

Operacionalidade em porcentagem
 (Teto 200 ft e visibilidade 800 m)



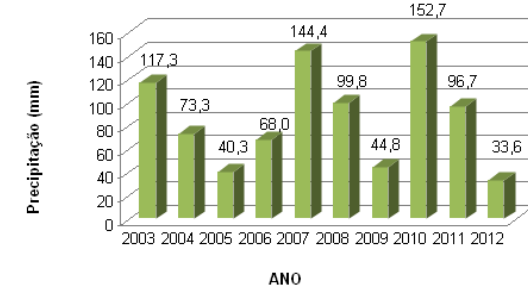
Temperatura em graus Celsius



Trovoada em porcentagem



Precipitação total anual em milímetros



FORTE: Bando de dados climatológicos do ICEA - BDC



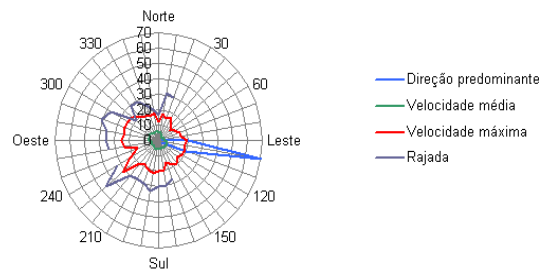
DEPARTAMENTO DE CONTROLE DO ESPAÇO AÉREO
 INSTITUTO DE CONTROLE DO ESPAÇO AÉREO
 SUBDIRETORIA DE PESQUISA
 SUBDIVISÃO DE CLIMATOLOGIA E ARQUIVO METEOROLÓGICO



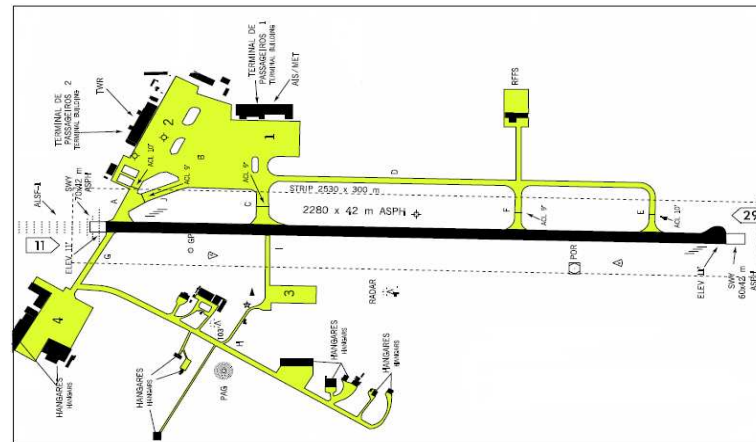
CLIMATOLOGIA AERONÁUTICA – 2003 A 2012 AEROPORTO DE PORTO ALEGRE

JULHO

Direção e velocidade do vento por radial

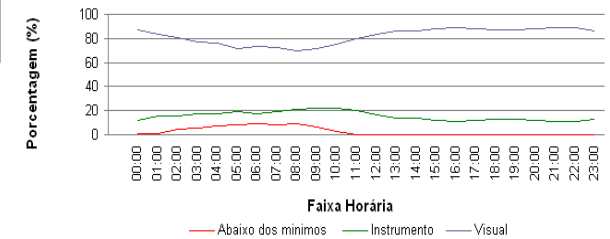


PORTO ALEGRE/SALGADO FILHO, INTL
 ARP S29 59 38 W051 10 16
 RS-BRASIL
 ELEV 11'

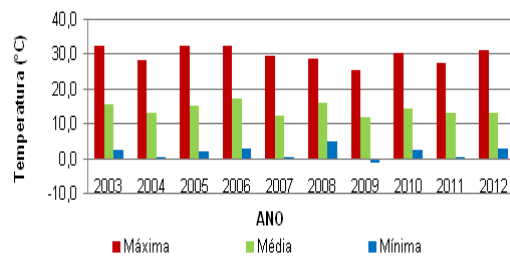


FONTE: ROTAER

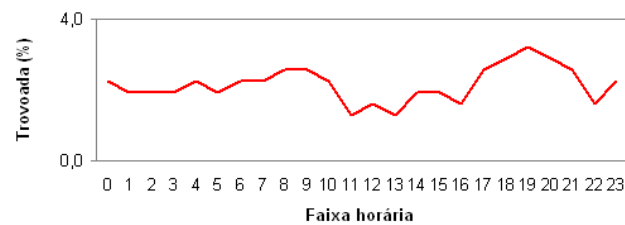
Operacionalidade em porcentagem
 (Teto 200 ft e visibilidade 800 m)



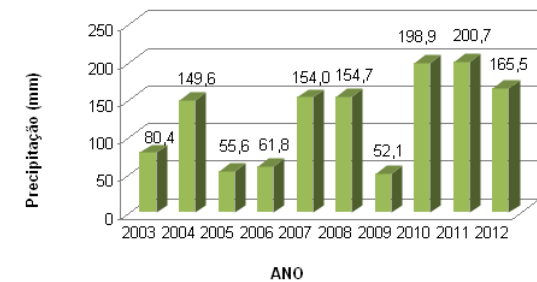
Temperatura em graus Celsius



Trovoada em porcentagem



Precipitação total anual em milímetros



FONTE: Bando de dados climatológicos do ICEA - BDC



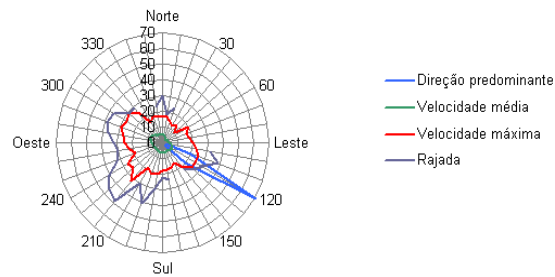
DEPARTAMENTO DE CONTROLE DO ESPAÇO AÉREO
 INSTITUTO DE CONTROLE DO ESPAÇO AÉREO
 SUBDIRETORIA DE PESQUISA
 SUBDIVISÃO DE CLIMATOLOGIA E ARQUIVO METEOROLÓGICO



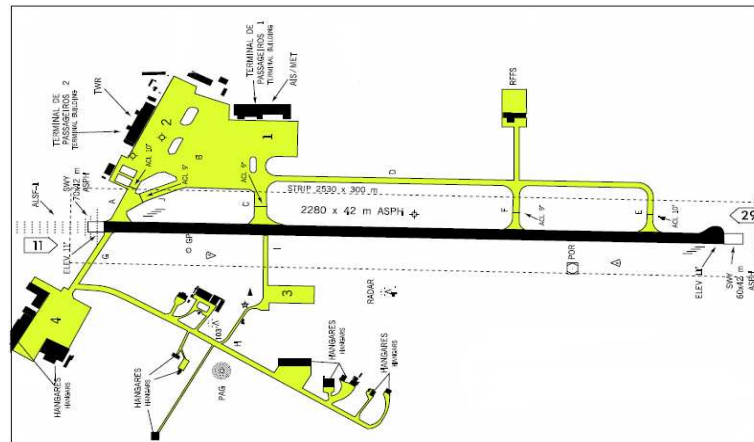
CLIMATOLOGIA AERONÁUTICA – 2003 A 2012 AEROPORTO DE PORTO ALEGRE

AGOSTO

Direção e velocidade do vento por radial

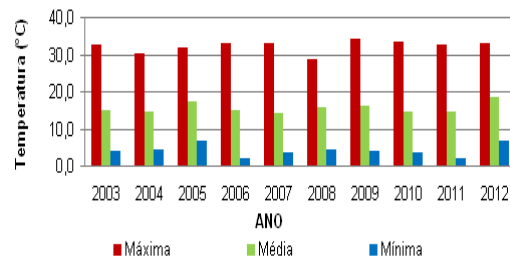


PORTO ALEGRE/SALGADO FILHO, INTL
 RS-BRASIL
 ARP S29 59 38 W051 10 16
 ELEV 11'

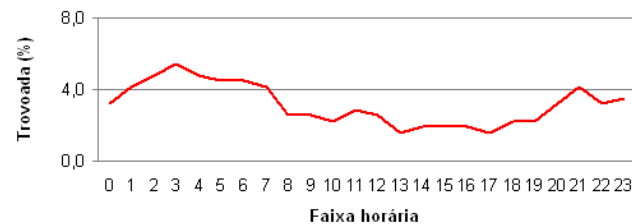


FONTE: ROTAER

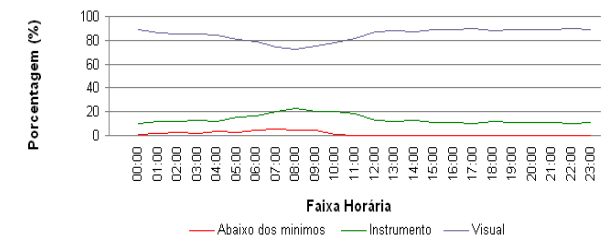
Temperatura em graus Celsius



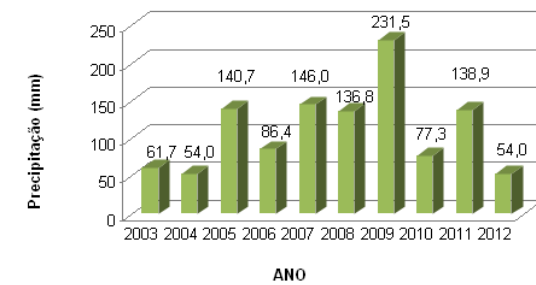
Trovoada em porcentagem



Operacionalidade em porcentagem
 (Teto 200 ft e visibilidade 800 m)



Precipitação total anual em milímetros



FONTE: Bando de dados climatológicos do ICEA - BDC



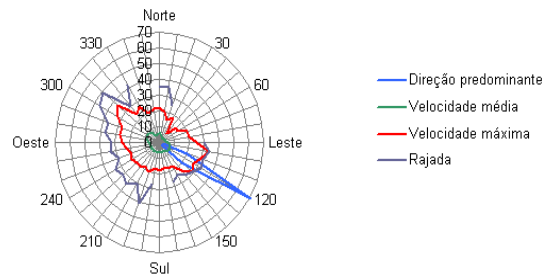
DEPARTAMENTO DE CONTROLE DO ESPAÇO AÉREO
 INSTITUTO DE CONTROLE DO ESPAÇO AÉREO
 SUBDIRETORIA DE PESQUISA
 SUBDIVISÃO DE CLIMATOLOGIA E ARQUIVO METEOROLÓGICO



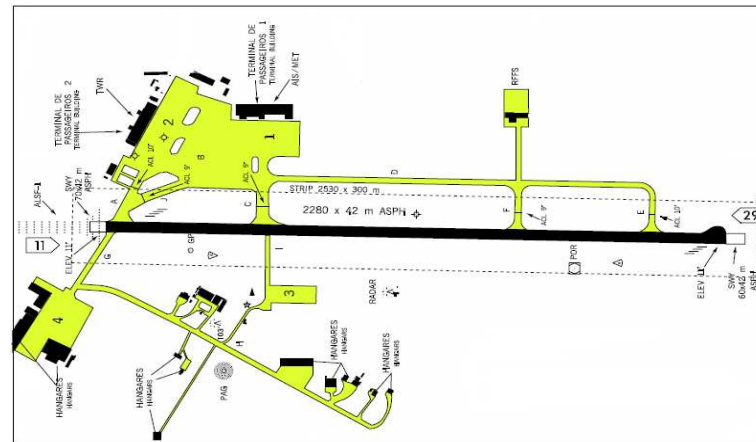
CLIMATOLOGIA AERONÁUTICA – 2003 A 2012 AEROPORTO DE PORTO ALEGRE

SETEMBRO

Direção e velocidade do vento por radial

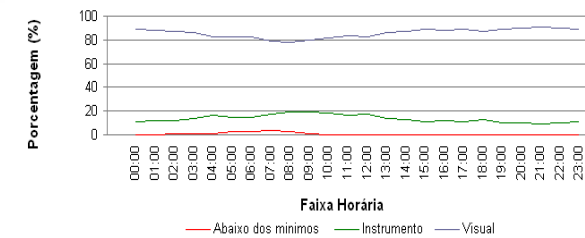


PORTO ALEGRE/SALGADO FILHO, INTL
 RS-BRASIL
 ARP S29 59 38 W051 10 16
 ELEV 11'

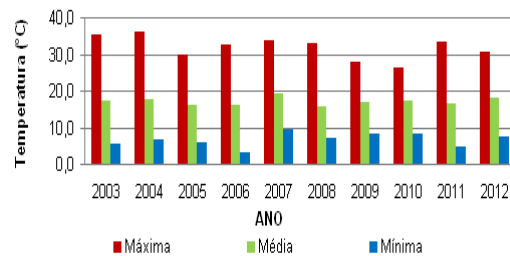


FONTE: ROTAER

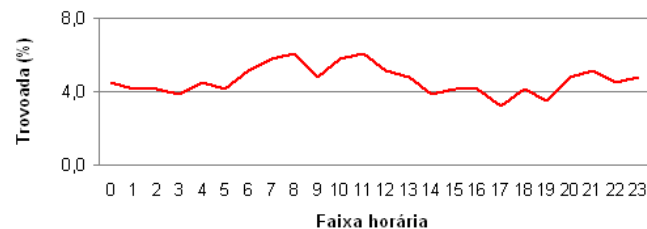
Operacionalidade em porcentagem
 (Teto 200 ft e visibilidade 800 m)



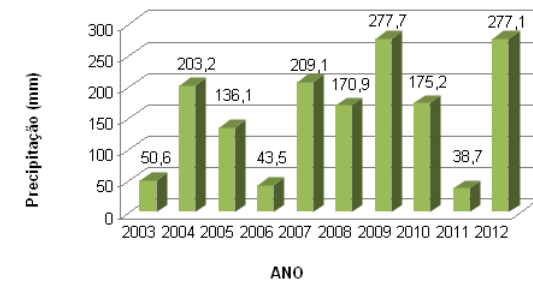
Temperatura em graus Celsius



Trovoada em porcentagem



Precipitação total anual em milímetros



FONTE: Bando de dados climatológicos do ICEA - BDC



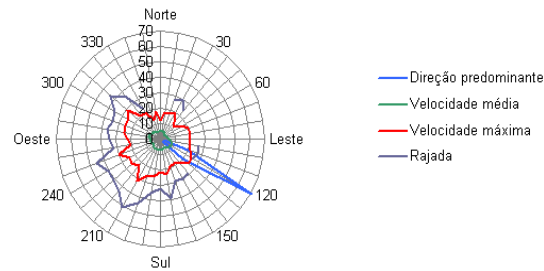
DEPARTAMENTO DE CONTROLE DO ESPAÇO AÉREO
 INSTITUTO DE CONTROLE DO ESPAÇO AÉREO
 SUBDIRETORIA DE PESQUISA
 SUBDIVISÃO DE CLIMATOLOGIA E ARQUIVO METEOROLÓGICO



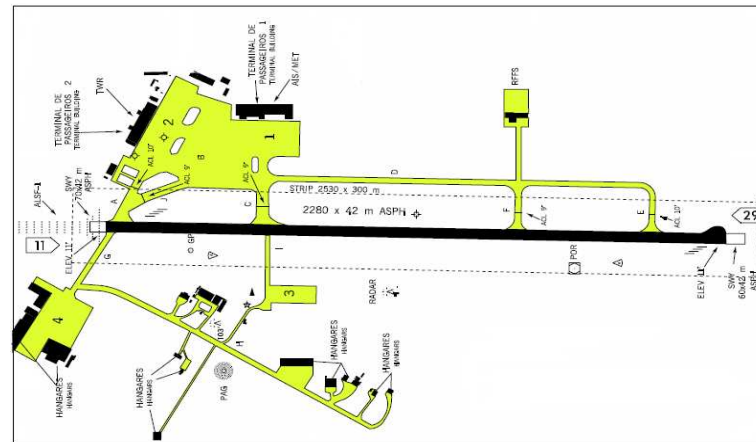
CLIMATOLOGIA AERONÁUTICA – 2003 A 2012 AEROPORTO DE PORTO ALEGRE

OUTUBRO

Direção e velocidade do vento por radial

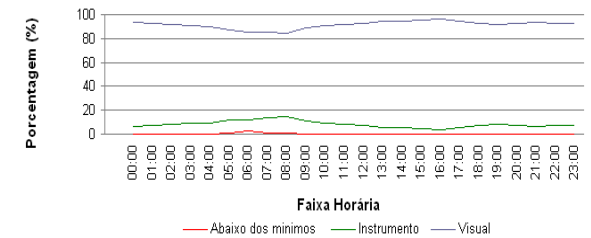


PORTO ALEGRE/SALGADO FILHO, INTL
 RS-BRASIL
 ARP S29 59 38 W051 10 16
 ELEV 11'

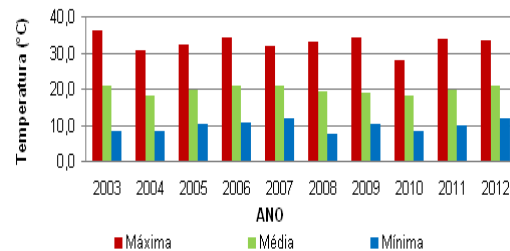


FORNTE: ROTAER

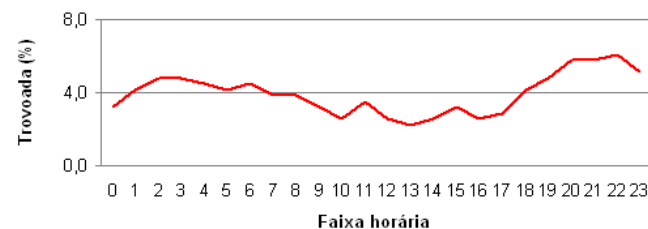
Operacionalidade em porcentagem
 (Teto 200 ft e visibilidade 800 m)



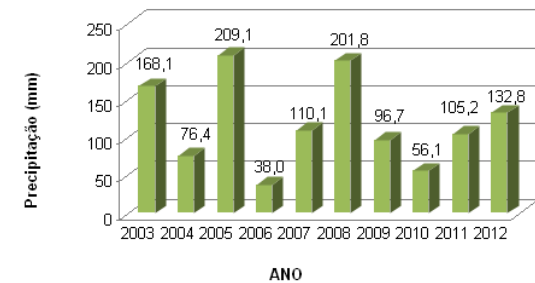
Temperatura em graus Celsius



Trovoada em porcentagem



Precipitação total anual em milímetros



FORNTE: Bando de dados climatológicos do ICEA - BDC



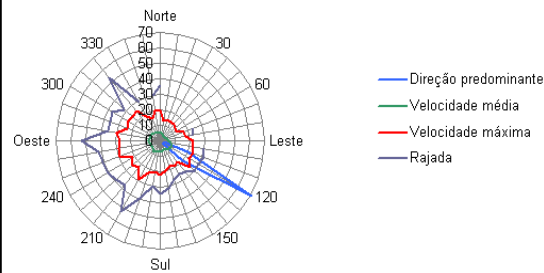
DEPARTAMENTO DE CONTROLE DO ESPAÇO AÉREO
 INSTITUTO DE CONTROLE DO ESPAÇO AÉREO
 SUBDIRETORIA DE PESQUISA
 SUBDIVISÃO DE CLIMATOLOGIA E ARQUIVO METEOROLÓGICO



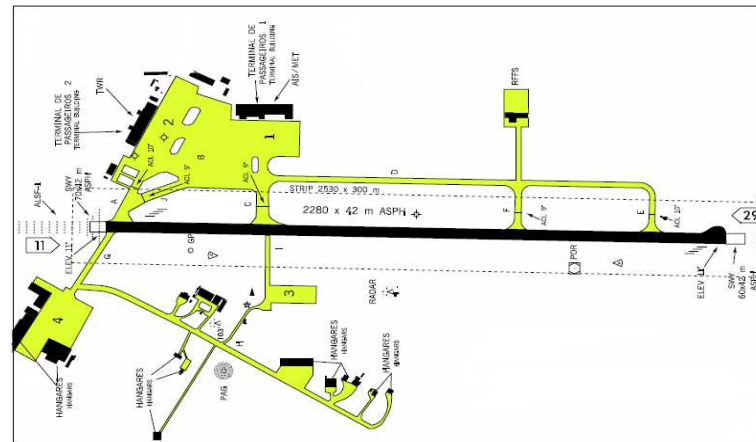
CLIMATOLOGIA AERONÁUTICA – 2003 A 2012 AEROPORTO DE PORTO ALEGRE

NOVEMBRO

Direção e velocidade do vento por radial

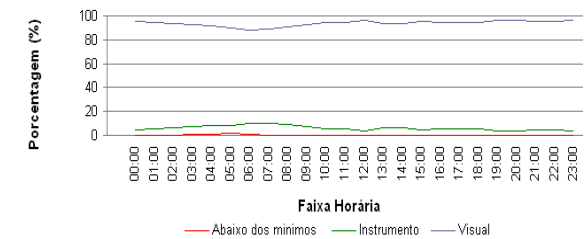


PORTO ALEGRE/SALGADO FILHO, INTL
 RS-BRASIL
 ARP S29 59 38 W051 10 16
 ELEV 11'

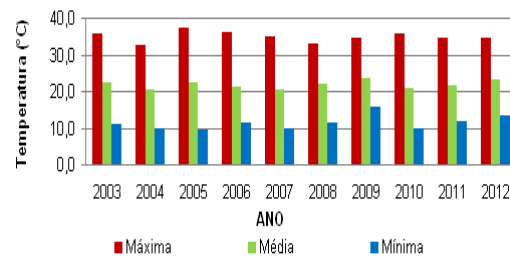


FONTE: ROTAER

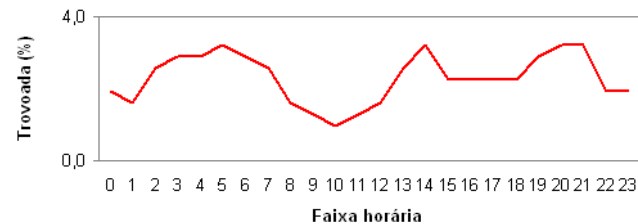
Operacionalidade em porcentagem
 (Teto 200 ft e visibilidade 800 m)



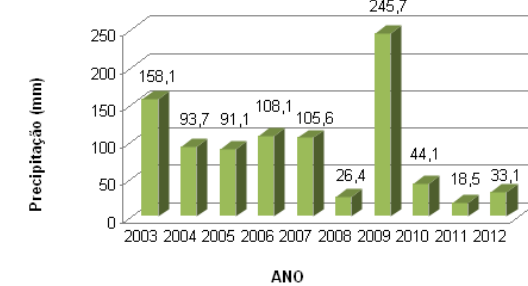
Temperatura em graus Celsius



Trovoada em porcentagem



Precipitação total anual em milímetros



FONTE: Bando de dados climatológicos do ICEA - BDC



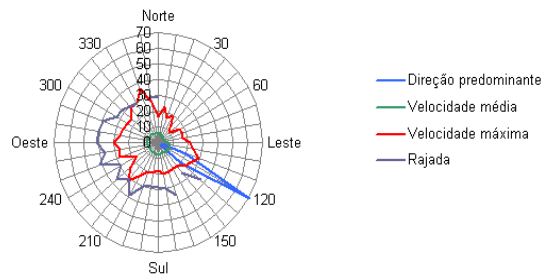
DEPARTAMENTO DE CONTROLE DO ESPAÇO AÉREO
 INSTITUTO DE CONTROLE DO ESPAÇO AÉREO
 SUBDIRETORIA DE PESQUISA
 SUBDIVISÃO DE CLIMATOLOGIA E ARQUIVO METEOROLÓGICO



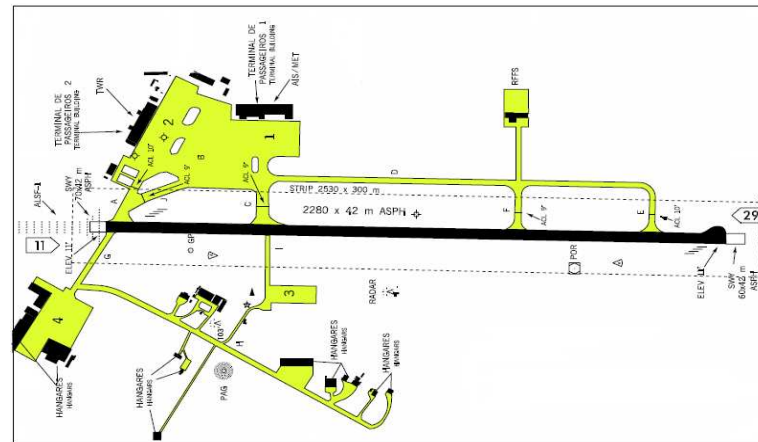
CLIMATOLOGIA AERONÁUTICA – 2003 A 2012
 AEROPORTO DE PORTO ALEGRE

DEZEMBRO

Direção e velocidade do vento por radial

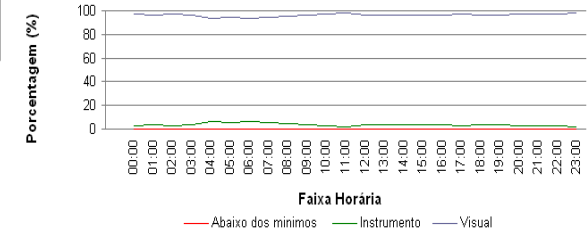


PORTO ALEGRE/SALGADO FILHO, INTL
 ARP S29 59 38 W051 10 16
 RS-BRASIL
 ELEV 11'

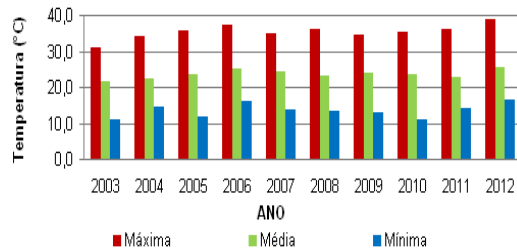


FONTE: ROTAER

Operacionalidade em porcentagem
 (Teto 200 ft e visibilidade 800 m)



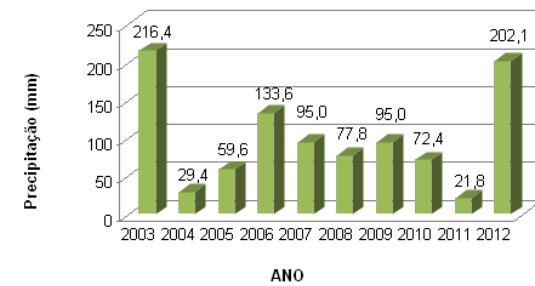
Temperatura em graus Celsius



Trovoada em porcentagem



Precipitação total anual em milímetros



FONTE: Bando de dados climatológicos do ICEA - BDC